

παιδεία



**UNIVERSIDAD
DEL
PACÍFICO**

Escuela de Negocios

FORMANDO EMPRESARIOS CON VISIÓN INTERNACIONAL

Porque vivimos en un Mundo de
Negocios

El Rol de la Universidad Del Pacífico

Misión

- Contribuir al desarrollo económico y social del país, mediante la preparación de hombres y mujeres de negocios, conscientes de los procesos de transformación en que vive el mundo, dotados de una actitud emprendedora para fomentar sus propias iniciativas empresariales con valores éticos y morales, guiados por educadores comprometidos con la excelencia académica y la formación de las nuevas generaciones como agentes de cambio e impulsores del desarrollo sostenido.

Visión

- Insertar a la Universidad Del Pacífico como institución especializada entre la mejores Escuelas de Negocios en el ámbito internacional.

KPI's de Vision

Elemento de Visión	KPIs
Insertar a la Universidad Del Pacífico como institución especializada	
QUE?	Ser la mejor escuela de negocios del Ecuador y de las mejores en el ámbito internacional a través de:
COMO? Finanzas	<ul style="list-style-type: none">• Crecimiento y productividad de los recursos financieros
Estudiantes y Docentes	<ul style="list-style-type: none">• Crear valor para estudiantes y docentes
Procesos	<ul style="list-style-type: none">• Mediante procesos eficientes, eficaces y alineados
Capital Intangible	<ul style="list-style-type: none">• Con gente capacitada, comprometida y motivada otorgando los recursos necesarios
CUANDO?	<ul style="list-style-type: none">• Para el 2010

The image features a blue-tinted background with a faint, semi-transparent illustration of a microscope. The lens and slide are visible, with the text 'FOVDA' centered over the slide area.

FOVDA

Παιδεία - ΠΑΕΙΔΕΙΑ

En Griego Antiguo : Educación, Cultura

- Proyecto
- Academia
- Institucionalización
- Docencia
- Excelencia
- Internacionalización
- Acción

Academia

- **Acreditación**
 - Nacional
 - Internacional
- **Calendario**
- **Material Académico**
 1. Levantamiento en la plataforma académica material del docente, como ejercicio
 2. Syllabus coincidentes con el número de sesiones
 3. Generar alternativas en caso de ausencia del docente:
 - ✓ Asistente de cátedra
 - ✓ Videoteca
 - ✓ Clase en videoconferencia

•Mejoramiento Continuo

-Evaluaciones

- ✓ Revisar evaluaciones del estudiante de acuerdo a Reglamento de CONESUP y AACSB hasta septiembre 2009. (Responsables José Albuja y Antonio Mendoza)

•Investigación

- ✓ Crear un Programa de Iniciación y Orientación Científica para el año 2010 (Responsable José Albuja)

•Comunicación

- ✓ Plan de Trabajo del Área de Comunicación (Norma Velasco)

Acreditación

- CONEA
 - Auto Evaluación
 - Resultado de Este Ejercicio
 - Evaluación Externa
 - participación de la comunidad universitaria en el proceso,
 - pertinencia de la información,
 - veracidad del diagnóstico,
 - capacidad de la universidad para aplicar el plan de mejoras
 - proyecciones derivadas de la auto evaluación.
 - Evaluar la correspondencia del accionar de la institución con su misión, visión, propósitos y objetivos.
 - Evaluar el cumplimiento de las características y estándares de calidad establecidos por el CONEA, en el desempeño de la institución.

Acreditacion

- AACSB
 - Mission Statement
 - Mission Appropriateness
 - Student Mission
 - Continuous Improvement Objectives
 - Financial Strategies
 - Student Admission
 - Student Retention
 - Staff Sufficiency – Student Support
 - Faculty Sufficiency
 - Faculty Qualifications
 - Faculty Management and Support
 - Aggregate Faculty and Staff Educational Responsibility
 - Individual Faculty Educational Responsibility
 - Student Educational Responsibility
 - Management of Curricula
 - Undergraduate Learning Goals
 - Undergraduate Educational Level
 - Master's Level General Management Learning Goals
 - Specialized Master's Degree Learning Goals
 - Master's Educational Level
 - Doctoral Learning Goals
 - **Plan de Trabajo Pre-Acreditación para la AACSB para los próximos 3 años**



Calendario

- Calendario Bi-Anual
 - Planificación de Carrera
 - Flexibilidad Estudiantil
 - Estandarizar tiempos de Estudio
 - Asegurar Contratación a Profesores
 - Controlar Material Académico
 - Tecnificar Estudios

JANUARY						
Sun	Mon	Tue	Wed	Thu	Fri	Sat
			1	2	3	4
5	6	7	8	9	10	11
12	13	14	15	16	17	18
19	20	21	22	23	24	25
26	27	28	29	30	31	

FEBRUARY						
Sun	Mon	Tue	Wed	Thu	Fri	Sat
						1
2	3	4	5	6	7	8
9	10	11	12	13	14	15
16	17	18	19	20	21	22
23	24	25	26	27	28	

MARCH						
Sun	Mon	Tue	Wed	Thu	Fri	Sat
30	31					1
2	3	4	5	6	7	8
9	10	11	12	13	14	15
16	17	18	19	20	21	22
23	24	25	26	27	28	29

APRIL						
Sun	Mon	Tue	Wed	Thu	Fri	Sat
		1	2	3	4	5
6	7	8	9	10	11	12
13	14	15	16	17	18	19
20	21	22	23	24	25	26
27	28	29	30			

MAY						
Sun	Mon	Tue	Wed	Thu	Fri	Sat
				1	2	3
4	5	6	7	8	9	10
11	12	13	14	15	16	17
18	19	20	21	22	23	24
25	26	27	28	29	30	31

JUNE						
Sun	Mon	Tue	Wed	Thu	Fri	Sat
1	2	3	4	5	6	7
8	9	10	11	12	13	14
15	16	17	18	19	20	21
22	23	24	25	26	27	28
29	30					

JULY						
Sun	Mon	Tue	Wed	Thu	Fri	Sat
		1	2	3	4	5
6	7	8	9	10	11	12
13	14	15	16	17	18	19
20	21	22	23	24	25	26
27	28	29	30	31		

AUGUST						
Sun	Mon	Tue	Wed	Thu	Fri	Sat
31					1	2
3	4	5	6	7	8	9
10	11	12	13	14	15	16
17	18	19	20	21	22	23
24	25	26	27	28	29	30

SEPTEMBER						
Sun	Mon	Tue	Wed	Thu	Fri	Sat
	1	2	3	4	5	6
7	8	9	10	11	12	13
14	15	16	17	18	19	20
21	22	23	24	25	26	27
28	29	30				

OCTOBER						
Sun	Mon	Tue	Wed	Thu	Fri	Sat
			1	2	3	4
5	6	7	8	9	10	11
12	13	14	15	16	17	18
19	20	21	22	23	24	25
26	27	28	29	30	31	

NOVEMBER						
Sun	Mon	Tue	Wed	Thu	Fri	Sat
30						1
2	3	4	5	6	7	8
9	10	11	12	13	14	15
16	17	18	19	20	21	22
23	24	25	26	27	28	29

DECEMBER						
Sun	Mon	Tue	Wed	Thu	Fri	Sat
	1	2	3	4	5	6
7	8	9	10	11	12	13
14	15	16	17	18	19	20
21	22	23	24	25	26	27
28	29	30	31			

Material Académico

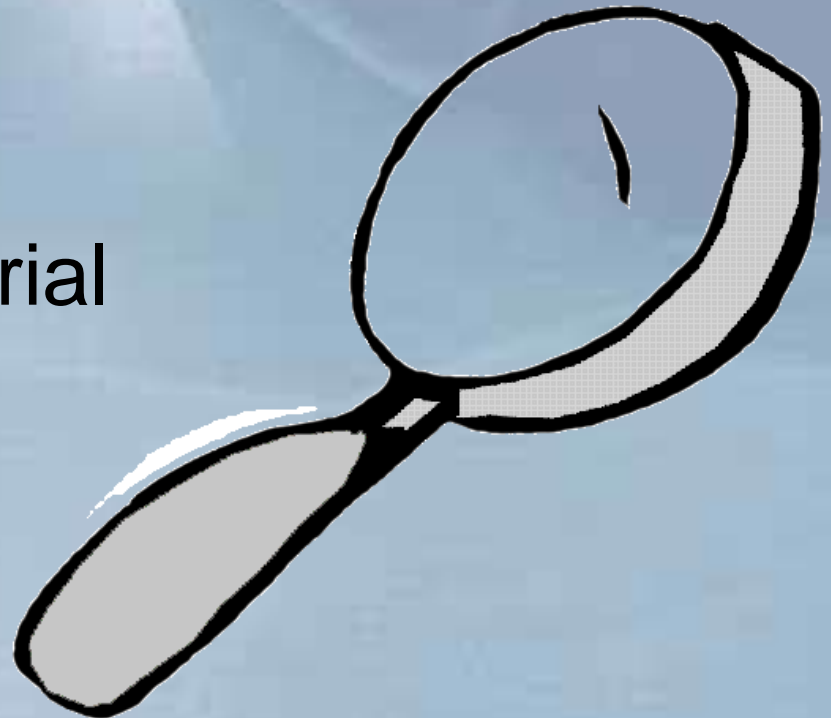
- Curriculum Standard
- Sillaby Aplicado por Profesores (Formato)
- Recaudación de Textos necesarios
 - ✓ Concesionar librería
- Base de Datos de Casos por Materias
 - ✓ Crear bases de datos (Responsable Wendy Chávez)
- Regreso hacia una malla “Emprendedora”

Mejoramiento Continuo

- Evaluaciones
 - Estudiante – Reestructurar pertinencia
 - Auto Evaluación
 - Peer Evaluación
- Apertura a Opinión Estudiantil (retroalimentación)
 - ✓ Próxima evaluación a nivel nacional Mayo – Junio (Responsable Antonio Mendoza)

Investigación

- Por ser parte de los procesos de Acreditación es necesario que los centros de Investigación empiecen a funcionar y a desarrollar resultados
- Investigación Empresarial



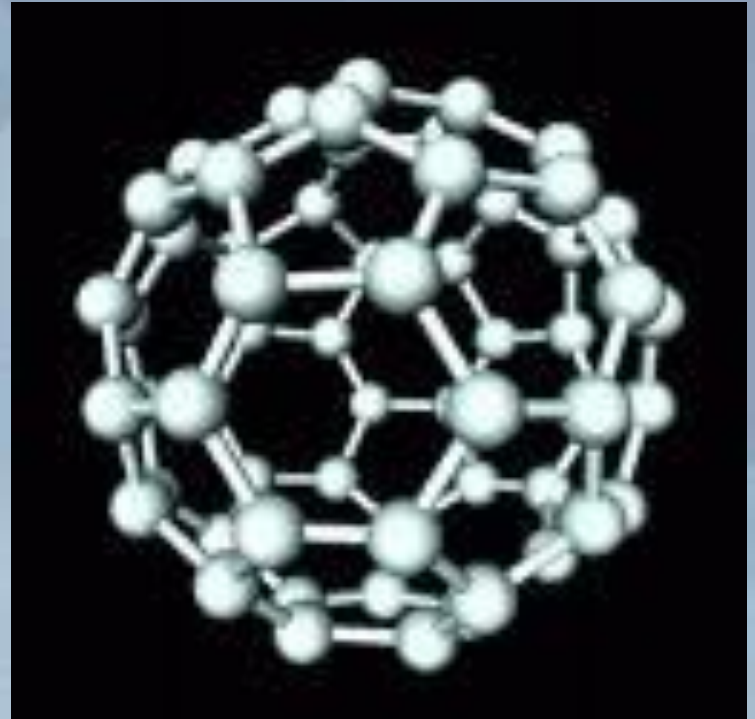
Comunicación



- Falta de Responsabilidad
- Demasiadas Manos en la Masa
 - Comunicación Profesores Institución
 - Estudiantes Profesores
 - Estudiantes Institución

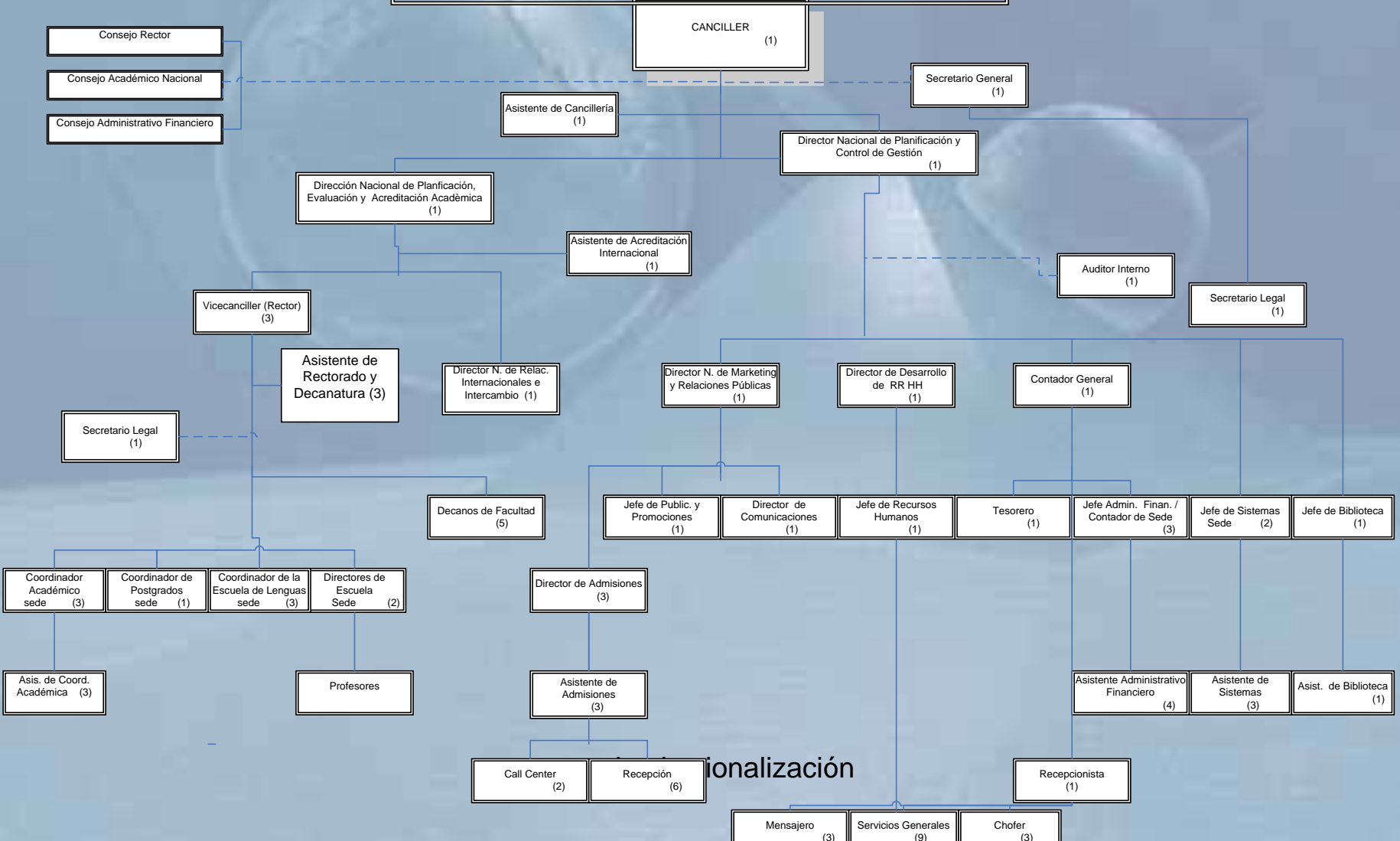
Institucionalización

- Responsabilidades
- Herramientas
- Procesos
- Imagen



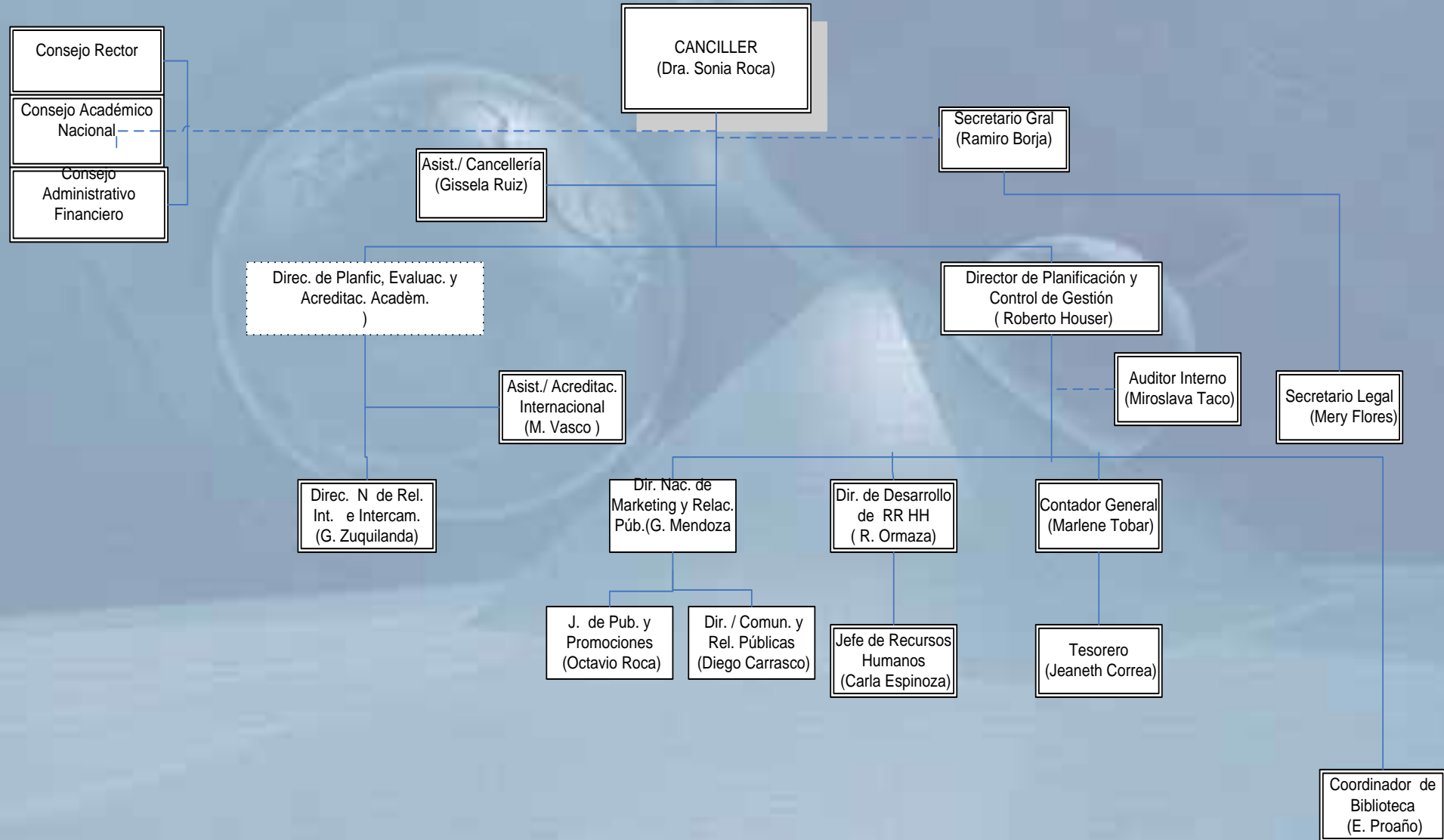
Organigrama Posicional UNPAC

Código: 200
Nivel de Revisión: C



Organigrama Posicional de Nivel Central

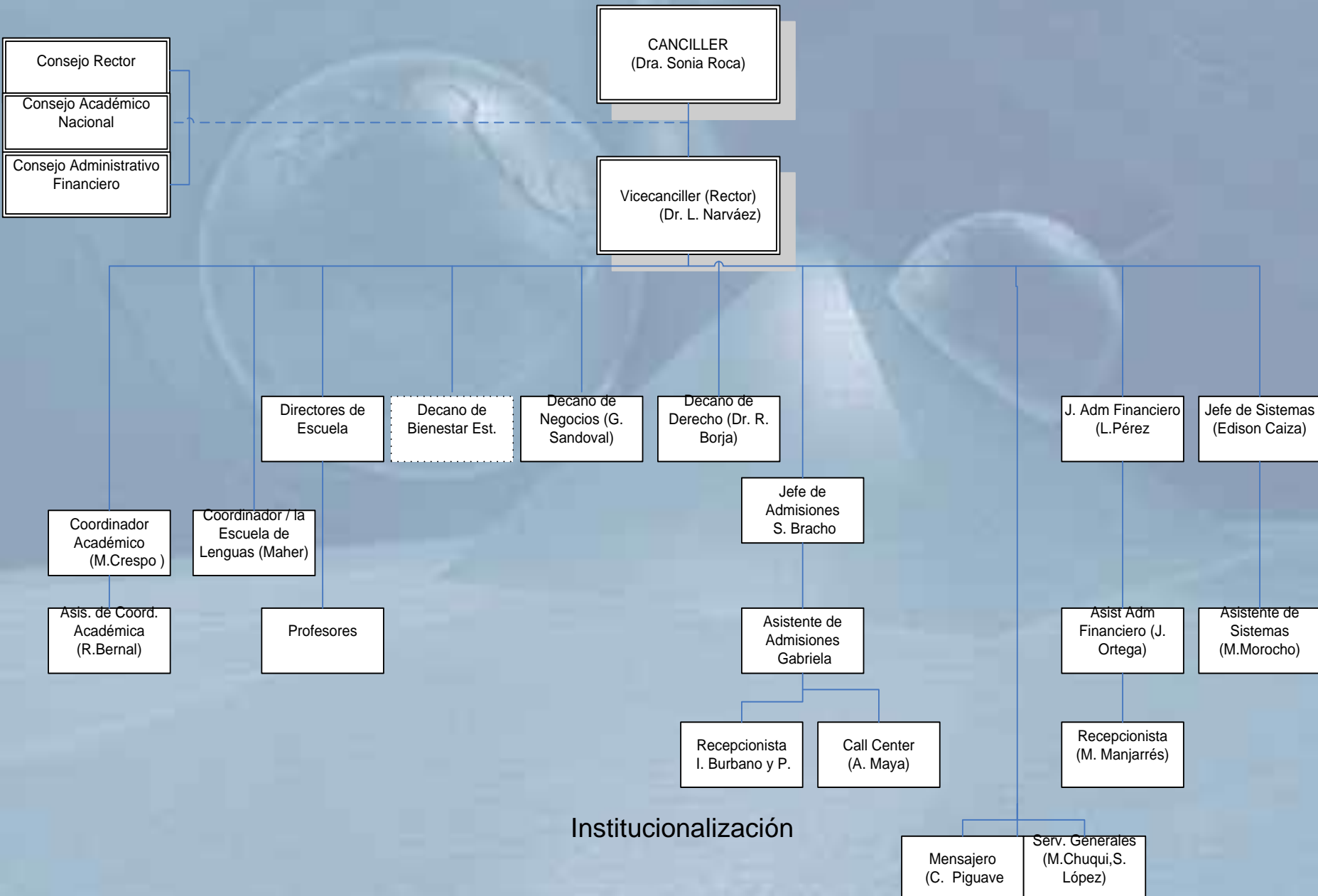
Código: 200
Nivel de Revisión: C



Institucionalización

Organigrama Posicional Sede Quito

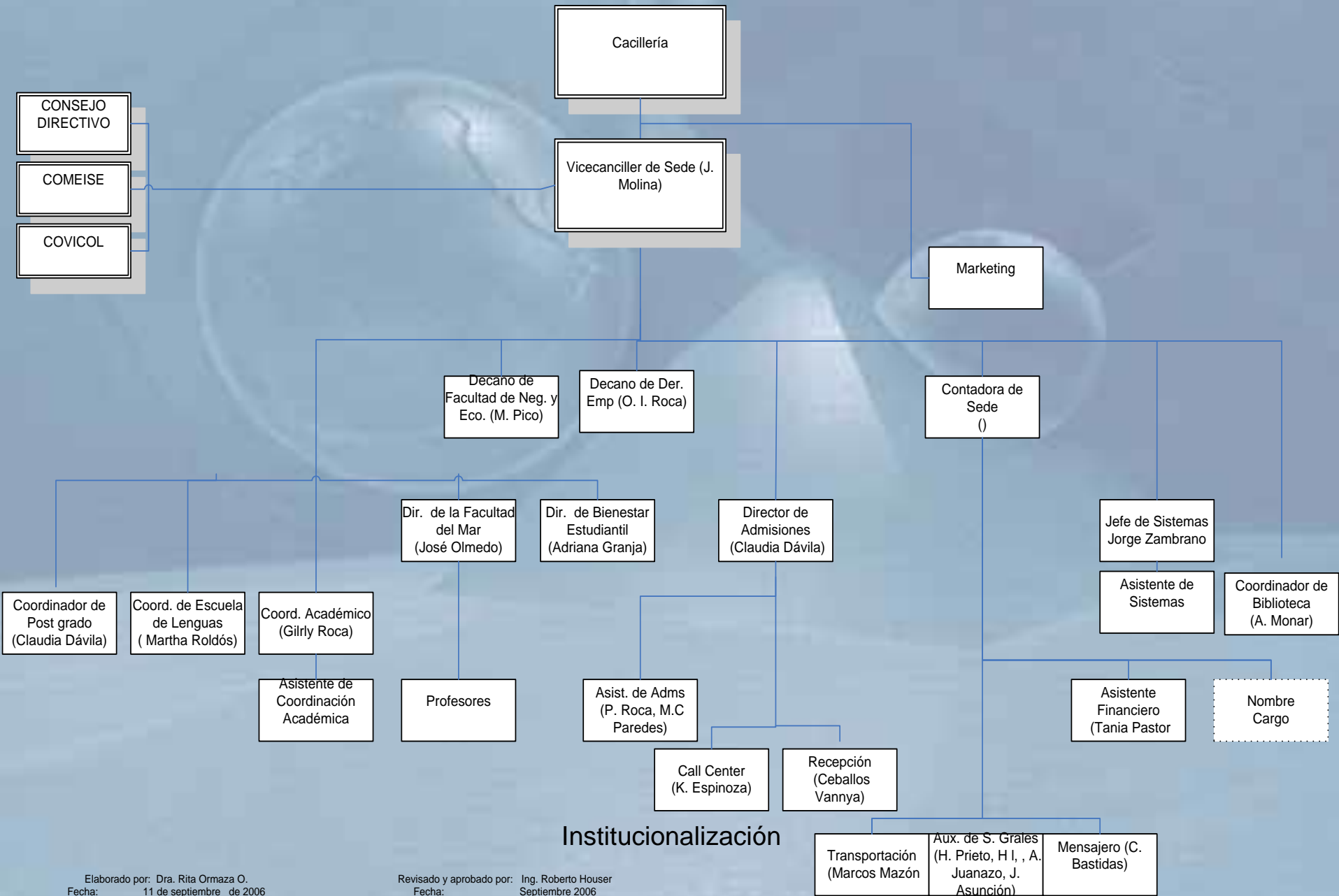
Código: 200
Nivel de Revisión:



Institucionalización

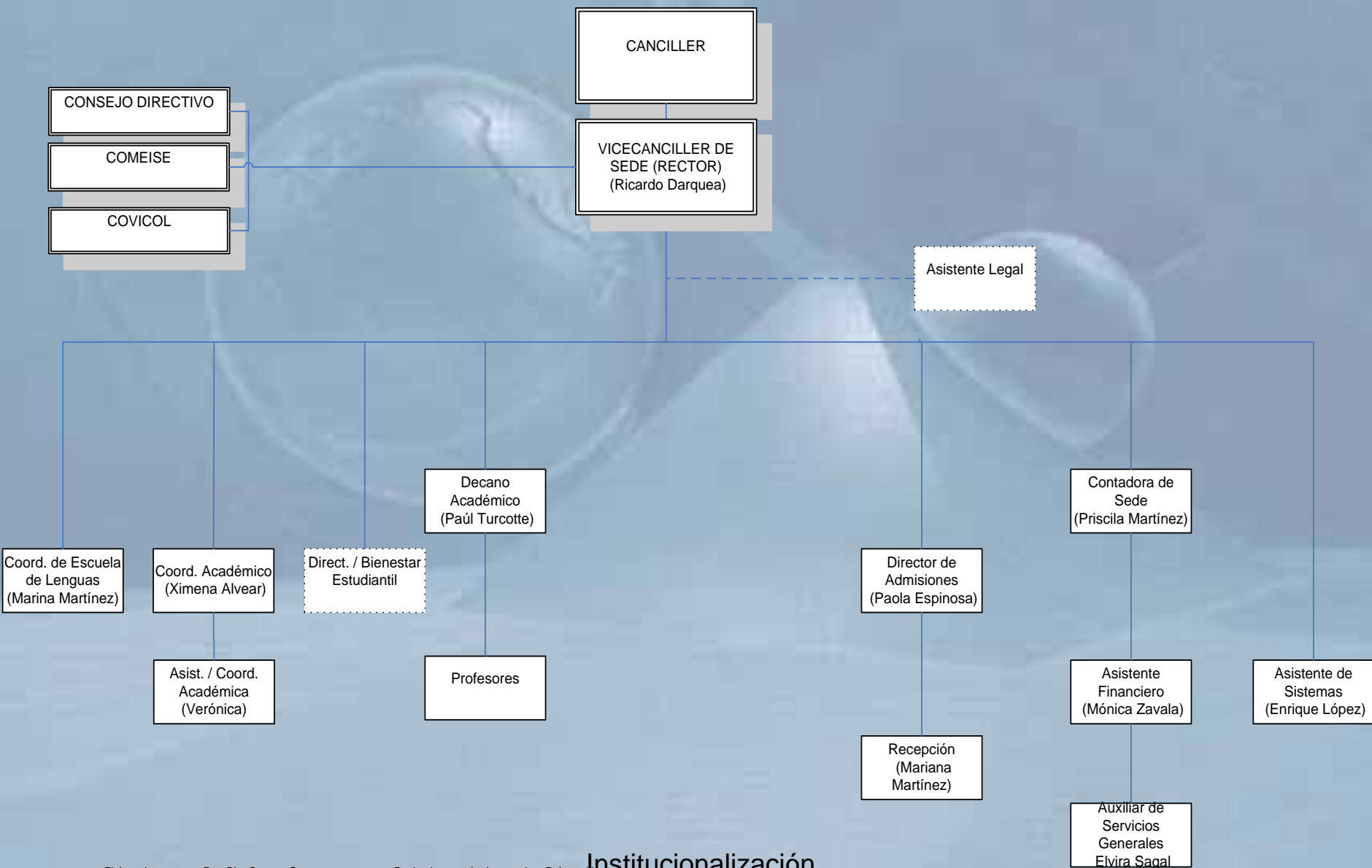
Organigrama Posicional, Sede Guayaquil

Código: 200
Nivel de Revisión: C



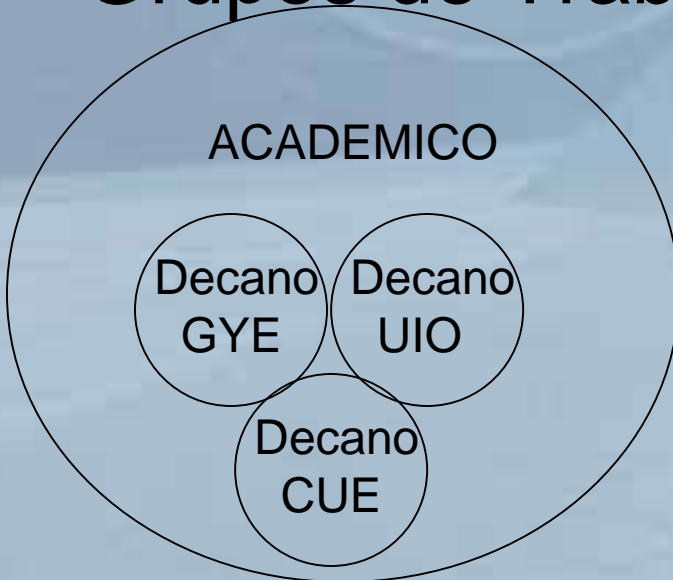
Organigrama Posicional, Sede Cuenca

Código: 200
Nivel de Revisión: C



Responsabilidad

- Gerentes – Product Managers
- Rectores – Regional Managers
- Grupos de Trabajo



Institucionalización

Herramientas

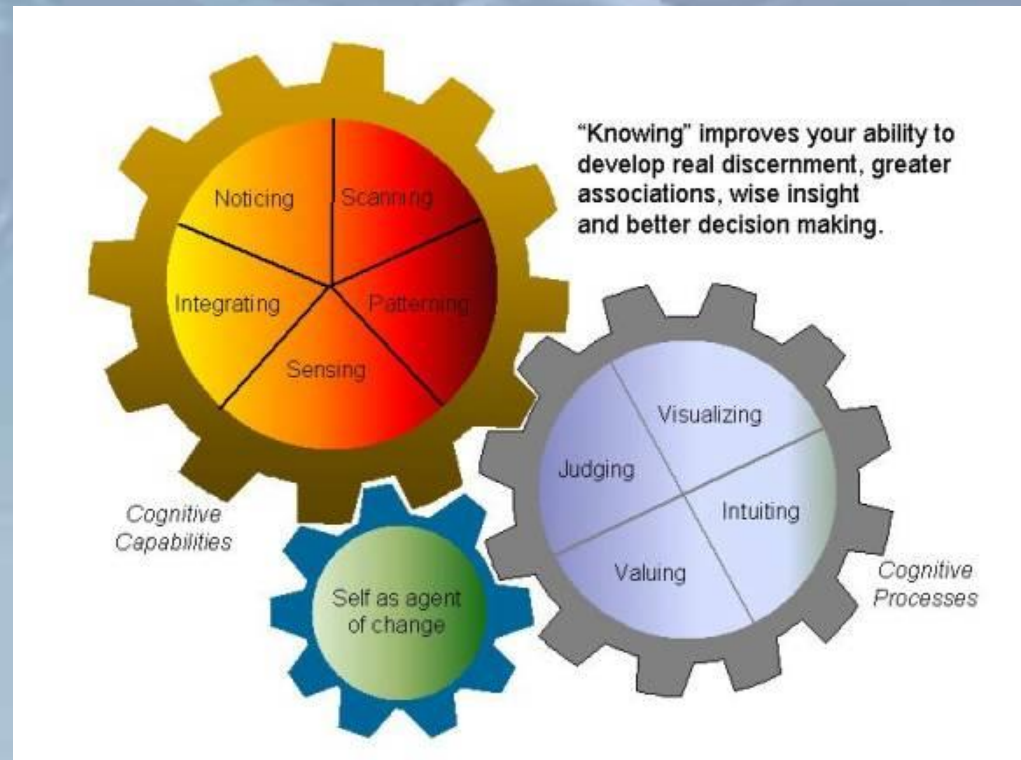
- Presupuestos
- Sistematización
- Información
- Capacitación



✓ Tramitar con el CNCF para el pago de docentes (responsable Mery Flores)

Procesos

- Creación y Comunicación!
- Que Queremos?



Institucionalización

Imagen

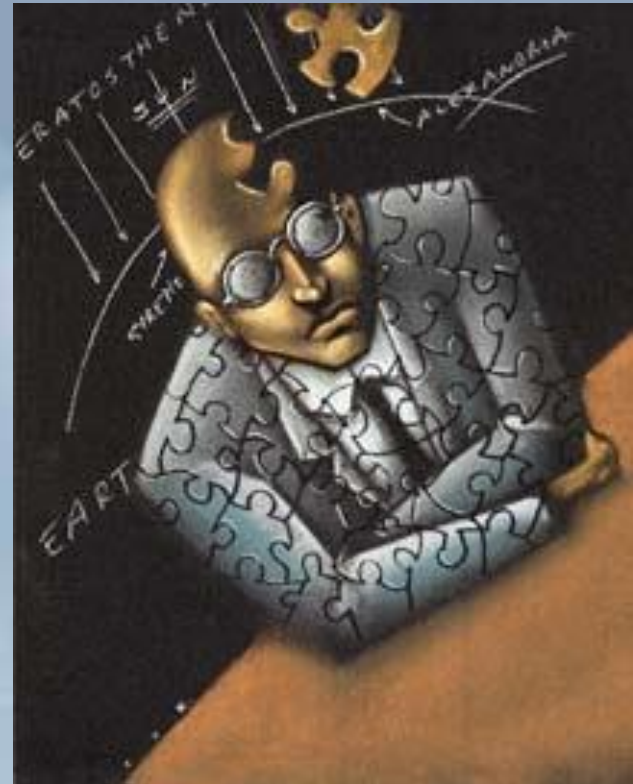
Que Significa?



Institucionalización

Docencia

- Participación
 - ✓ Nuevo Reglamento de Docentes (Responsables Ricardo Darquea Dra. Sonia Roca y Roberto Houser)
- Unificación
- Pertenencia



Excelencia

- Académica
- Corporativa
 - Que requiere la Empresa por parte de la Universidad?
- Estudiantil

Internacionalización

- Ranking
- Field Studies – Executive Programs
- Crecimiento de Internacionales
- Efectividad de Contactos



Acción

- Dolores de Crecimiento
- Expansión (Educación a Distancia y Sede en Santo Domingo – Gaby Zuquilanda)
- Productos
- Enganches
- Finanzas

Dolores de Crecimiento

- Quito
 - Casa Propia
- Cuenca
 - Falta de Espacio
- Guayaquil
 - Demasiado Espacio

Expansión

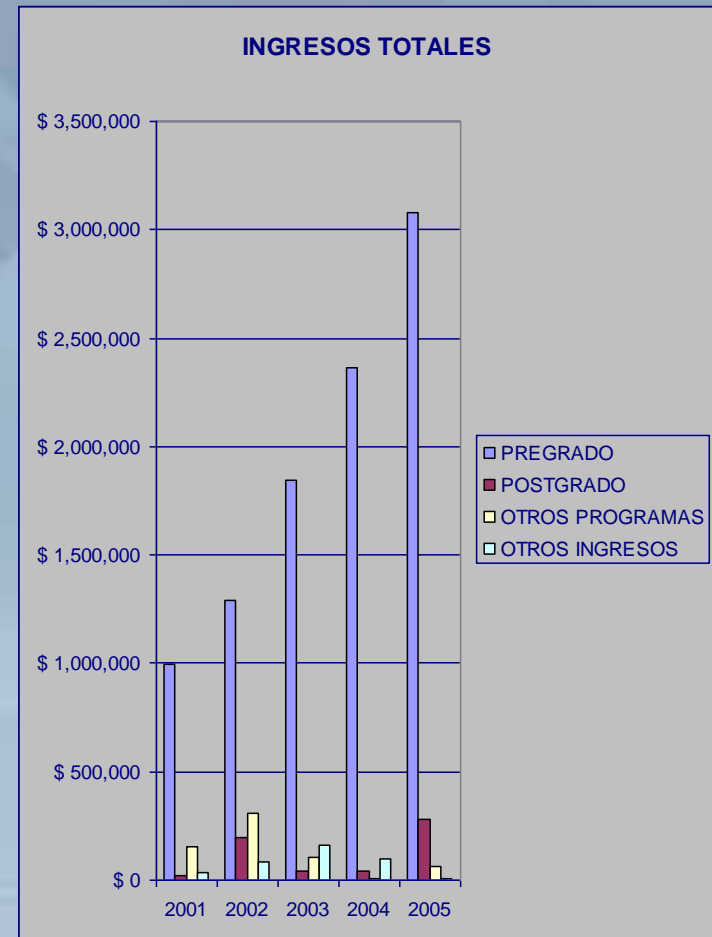
- Manabi
- Imbabura



Acción

Productos

- Post Grado
- Educación Continua
- Educación Ejecutiva
- Transferencia de Tecnología
- Proyectos Especiales
- Idiomas



Acción